

Anlaufstellen für Fragen rund um die psychische Gesundheit

von Kindern, Jugendlichen und Eltern in Bremen



Website & Kontaktdaten

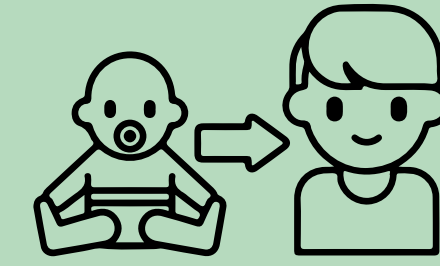


Regionale Fachkräfte für psychische Gesundheit von Kindern und Jugendlichen



Allgemeine Infoseiten

- PsychNavi
- familiennetz bremen
- mein Kompass



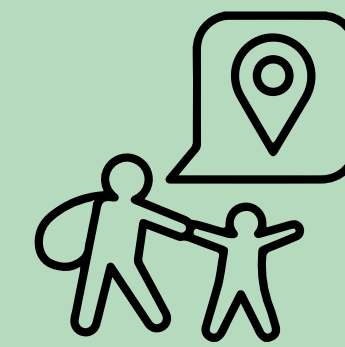
Hilfe bei Erziehungsfragen

- Amt für soziale Dienste
- Kinderschutzbund Bremen
- Häuser der Familie Bremen
- Beratungsstellen für Kinder, Jugendliche und Familien – Erziehungsberatungsstellen



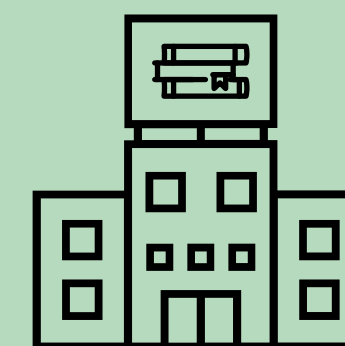
Lebens- und Krisenberatung

- pro familia
- Ehe-, Familien- und Lebensberatung
- Mädchenhaus



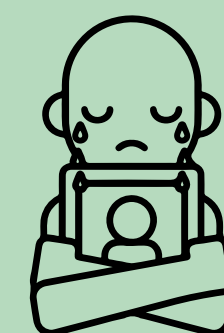
Geflüchtete Menschen

- Refugio Bremen
- Fluchtraum
- Kinder- und Jugendpsychiatrische Beratungsstelle (KIPSY)



Schulische Beratung

- Diskriminierungsschutz und Beratung für Schüler:innen (DiBS)
- Regionales Beratungs- und Unterstützungszentrum (ReBUZ)



Tod und Trauer

- AGUS – Angehörige um Suizid
- Trauerland
- da-sein.de



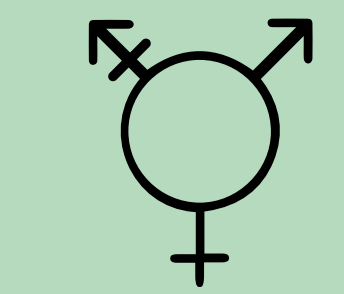
Hilfe bei Gewalterfahrung

- Notruf – Psychologische Beratung bei sexueller Gewalt
- Schattenriss
- Weisser Ring
- Jungenbüro
- Mädchenhaus
- Soliport
- Kinderschutzbund



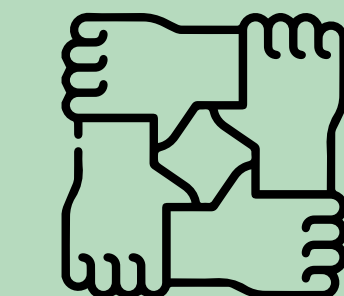
Suchthilfe

- Escape – Ambulanz für junge Menschen mit Suchtproblemen
- Ambulante Suchthilfe Bremen (Fachstelle für Medienabhängigkeit)
- Drogenhilfezentren



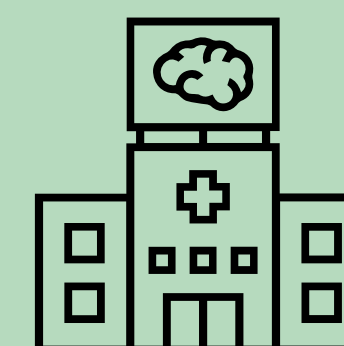
Geschlechtsidentität und sexuelle Orientierung

- Rat&Tat-Zentrum für queeres Leben
- Trans*Recht Bremen



Selbsthilfe

- Krisenchat
- Nummer gegen Kummer (116111)
- Krisenkompass
- Netzwerk Selbsthilfe / junge Selbsthilfe



Therapeutische Hilfen

- Kinder- und Jugendpsychiatrische Beratungsstelle (KIPSY)
- Institutsambulanzen Klinikum Bremen-Ost und Bremen-Nord
- niedergelassene Kinder- und Jugendlichenpsychotherapeut:innen
- Sozialpsychiatrische Praxen
- Beratungsstellen für Kinder, Jugendliche und Familien – Erziehungsberatungsstellen