

Bilder einer starken Region

Landkreis und Stadt Osnabrück

gesunde Zähne

healthy teeth

sağlıklı dişler

Здоровые зубы

denti sani



# Zahngesundheit *aller* Kinder im Stadtteil fördern

Gesunde Zähne  
healthy teeth  
sağlıklı dişler  
Здоровые зубы  
denti sani  
Oldenburg  
27.11.2008

Landkreis und Stadt  
Osnabrück

Dr. Brigitte Brunner-Strepp



Bilder einer starken Region

Landkreis und Stadt Osnabrück

**WHO – Aufruf am 21. November 1986 in Ottawa**

**Gesundheit für alle**

**Realität ist gesundheitliche Ungleichheit**

**Bildung - Berufsstatus - Einkommen  
sind zentrale Determinanten der Gesundheit**

Gesunde Zähne  
healthy teeth  
sağlıklı dişler  
Здоровые зубы  
denti sani  
Oldenburg  
27.11.2008



Landkreis und Stadt  
Osnabrück

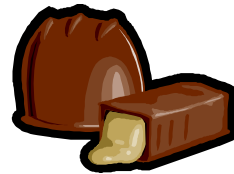


Bilder einer starken Region

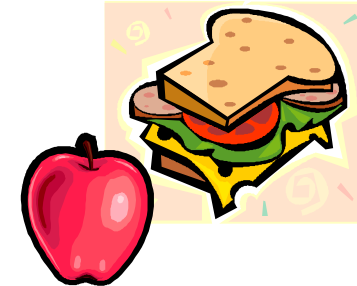
Landkreis und Stadt Osnabrück

## Lebensweltliche - soziale - kulturelle Einflüsse auf die Gesundheit Wohnumfeld, Ernährung .....

oft so



statt so



## Zugangsprobleme zum Gesundheitssystem

Gesunde Zähne  
healthy teeth  
sağlıklı dişler  
Здоровые зубы  
denti sani  
Oldenburg  
27.11.2008



z.B. Praxisgebühr



Sanierungsgrad der Zähne  
ist davon abhängig

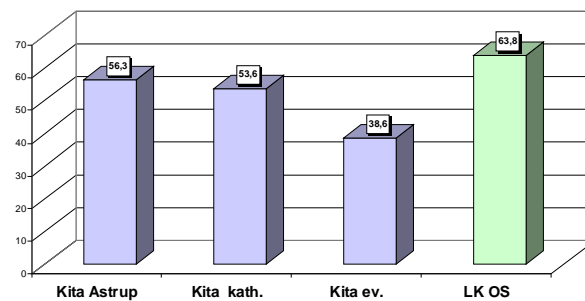
Landkreis und Stadt  
Osnabrück



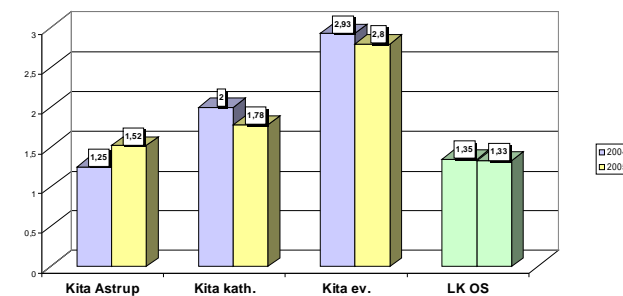
Bilder einer starken Region

# Landkreis und Stadt Osnabrück

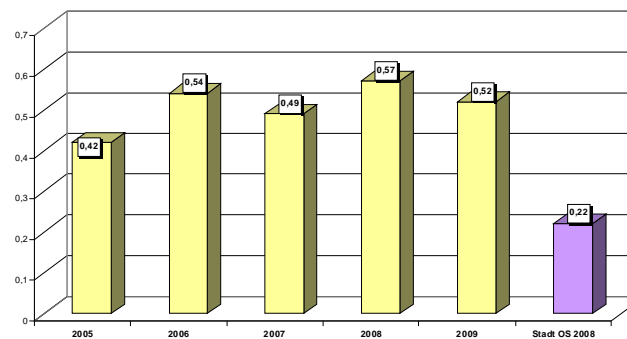
Anteil der Kinder mit naturgesunden Gebissen  
Kindergärten Belm 2004



Kariöse und gefüllte Milchzähne (df-t)  
Mittelwert je Kind  
Kindergärten Belm 2004 + 2005



Kariöse, gefüllte und wegen Karies entfernte bleibende Zähne  
Heiligenwegschule 2005 - 2009  
(Mittelwert je Kind)



Gesunde Zähne  
healthy teeth  
sağlıklı dişler  
Здоровые зубы  
denti sani  
Oldenburg  
27.11.2008

Landkreis und Stadt  
Osnabrück



Bilder einer starken Region

Landkreis und Stadt Osnabrück

**Die HERAUSFORDERUNG für den ÖGD**  
**Gleiche Chancen auf Gesundheit für alle Kinder**

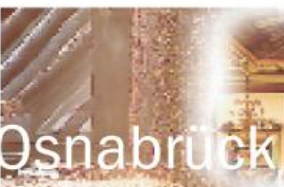
**Unsere IDEE**  
**Sozialraumbezogene Gesundheitsförderung**  
**Integratives Handeln - Netzwerke**  
**Arbeit im Setting**



Gesunde Zähne  
healthy teeth  
sağlıklı dişler  
Здоровые зубы  
denti sani  
Oldenburg  
27.11.2008

Landkreis und Stadt  
Osnabrück





Bilder einer starken Region

Landkreis und Stadt Osnabrück

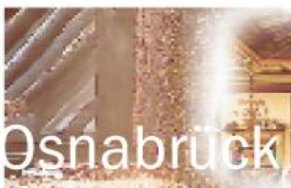
## UNSER KONZEPT

(Grundlage: Anspruch an Gesundheitsförderung bei sozial Benachteiligten der BZGA)

- Ziel:** Verminderung gesundheitlicher Ungleichheit
- Zielgruppe:** Familien mit Migrationshintergrund + sozial benachteiligte Familien
- Settingansatz:** Kita, Schule, Freizeiteinrichtungen, Lebenswelt der Bevölkerung
- Nachhaltigkeit:** regelmäßig wiederkehrende Angebote – keine einmaligen Events

Gesunde Zähne  
healthy teeth  
sağlıklı dişler  
Здоровые зубы  
denti sani  
Oldenburg  
27.11.2008

Landkreis und Stadt  
Osnabrück



Bilder einer starken Region

Landkreis und Stadt Osnabrück

## Unsere Arbeitsweise:

- ✚ Einsatz von Multiplikatoren (key persons)
- ✚ Interkulturelle Kompetenz der Akteure erweitern (Fortbildung)
- ✚ Angebote/ Arbeitsweise niedrigschwellig, aufsuchend
- ✚ Partizipation der Zielgruppe (Umfrage unter der Bevölkerung durch die Quartiermanager)
- ✚ Empowerment = Befähigung der Menschen selbstbestimmt für ihre Gesundheit zu sorgen unter Nutzung der Stärken und Ressourcen der Zielgruppe
  
- ✚ Integriertes Handlungskonzept – Vernetzung
  - Ressourcenbündelung und fachübergreifende Zusammenarbeit
  - Umsetzung des Konzeptes gemeinsam mit anderen Akteuren im lokalen Umfeld
  - Abstimmung und Vernetzung im Sozialraum
  
- ✚ Qualitätsmanagement: Struktur- Prozess- Ergebnis- und Assessment- Qualität werden überprüft
  
- ✚ Dokumentation und Evaluation

Gesunde Zähne  
healthy teeth  
sağlıklı dişler  
Здоровые зубы  
denti sani  
Oldenburg  
27.11.2008

Landkreis und Stadt  
Osnabrück



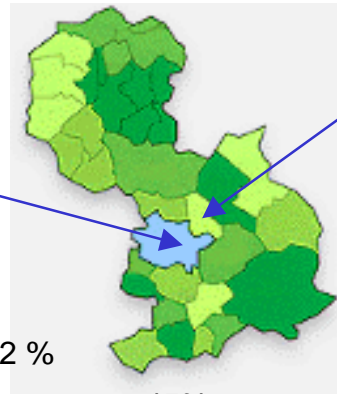
## Zahngesundheit *aller* Kinder im Stadtteil fördern

### in Osnabrück - Stadtteil Schinkel

- besondere Programme seit 2007
- verschiedene Partner

**Bewohner 13.234**

- Menschen ausländischer Herkunft: 20,2 %
- Menschen mit Migrationshintergrund gesamt ca. 45%
- zahlreiche sozial benachteiligte Familien



### in Belm-Powe

- Programmgebiet der „sozialen Stadt“ seit November 2000
- Kooperation mit den Quartiermanagern
- Gesundheitsförderung seit ca. fünf Jahren

**Bewohner: 1.827**

- Spätaussiedler ca. 48,8 %
- Menschen ausländischer Herkunft: 22,2 %
- zahlreiche sozial benachteiligte Familien



Gesunde Zähne  
 healthy teeth  
 sağlıklı dişler  
 Здоровые зубы  
 denti sani  
 Oldenburg  
 27.11.2008



Bilder einer starken Region

Landkreis und Stadt Osnabrück

### „Rundum gesund“

## Lebensraumbezogene Gesundheitsförderung im Ortsteil Belm-Powe

Setting  
Kita+ Schule

Zielgruppe  
Kinder



Gruppenprophylaxe mit theaterpädagogischen Mitteln in Kindertagesstätte + Schule



Mundhygieneübungen als Einstieg zum täglichen Zähneputzen in der Kindertagesstätte

Gesunde Zähne  
healthy teeth  
sağlıklı dişler  
Здоровые зубы  
denti sani  
Oldenburg  
27.11.2008



Fluoridierung  
in der Grundschule zur  
Zahnschmelzhärtung



Landkreis und Stadt  
Osnabrück





Landkreis und Stadt Osnabrück

Bilder einer starken Region

Setting  
Kita+ Schule

Zielgruppe  
Kinder



Gesunde Ernährung – Frühstücksbuffets  
in Kindertagesstätte und Schule

Gesunde Zähne  
healthy teeth  
sağlıklı dişler  
Здоровые зубы  
denti sani  
Oldenburg  
27.11.2008



Landkreis und Stadt  
Osnabrück



Bilder einer starken Region

Landkreis und Stadt Osnabrück

Setting  
Kindertagesstätte

Zielgruppe  
Eltern

Gesunde Zähne  
healthy teeth  
sağlıklı dişler  
Здоровые зубы  
denti sani  
Oldenburg  
27.11.2008

Landkreis und Stadt  
Osnabrück

## Information der Eltern in der Bring- und Abholphase



Das gesunde Frühstück in  
der Kindertagesstätte mit  
Kostproben für die Eltern





Bilder einer starken Region

# Landkreis und Stadt Osnabrück

## Gesundheitswoche in der Kindertagesstätte

Themen: Zahngesundheit - Gesunde Ernährung - Bewegung - Impfen und Schulreife  
Vorträge in der Bring- und Abholphase

Setting  
Kindertagesstätte

Zielgruppe  
Kinder + Eltern

Gesunde Zähne  
healthy teeth  
sağlıklı dişler  
denti sani  
Oldenburg  
27.11.2008

Landkreis und Stadt  
Osnabrück



### Beherrzter Griff zur Gurke

Gesundheitswoche in der Kindertagesstätte St. Josef K&A auf

Das Thema Zahngesundheit, das über die gesamte Woche in der Kindertagesstätte St. Josef K&A auf der Agenda stand, wurde am Freitag, dem 27. November, im Rahmen einer Informationsveranstaltung für Eltern und Kinder in der Kindertagesstätte St. Josef K&A auf der Agenda stand. Die Veranstaltung wurde von der Zahnärztin Dr. Ingrid Böhme geleitet. Sie erklärte den Eltern und Kindern die Bedeutung der Zahngesundheit und zeigte ihnen, wie sie die Zähne richtig pflegen können. Die Kinder erhielten auch eine kleine Zahngesundheitsaktion, bei der sie ihre Zähne untersuchen ließen. Die Veranstaltung wurde von der Zahnärztin Dr. Ingrid Böhme geleitet. Sie erklärte den Eltern und Kindern die Bedeutung der Zahngesundheit und zeigte ihnen, wie sie die Zähne richtig pflegen können. Die Kinder erhielten auch eine kleine Zahngesundheitsaktion, bei der sie ihre Zähne untersuchen ließen.






Bilder einer starken Region

Landkreis und Stadt Osnabrück

## Kindertreff

Setting  
Freizeittreff

Zielgruppe  
Kinder



### Richtig Zähne putzen mit Michel und Lotta

Wie oft putzt ihr eure Zähne? Einmal am Tag? Zwei- oder dreimal am Tag? Die Kinder im Kindertreff wissen es schon.

Die Kinder im Kindertreff wissen es schon. Sie putzen ihre Zähne zweimal am Tag. Einmal am Morgen und einmal am Abend. Das ist die richtige Zahnpflege.



#### SeVD-Tagesfahrt ins Sauerland

Die Kinder im Kindertreff sind auf einer Tagesfahrt ins Sauerland. Sie haben dort viel Spaß gemacht und haben viele tolle Fotos gemacht.

Die Kinder im Kindertreff sind auf einer Tagesfahrt ins Sauerland. Sie haben dort viel Spaß gemacht und haben viele tolle Fotos gemacht.

Gesunde Zähne  
healthy teeth  
sağlıklı dişler  
Здоровые зубы  
denti sani  
Oldenburg  
27.11.2008

Bericht in der Stadtteilzeitung



Landkreis und Stadt  
Osnabrück





Bilder einer starken Region

Landkreis und Stadt Osnabrück

Setting  
Freizeittreff

Zielgruppe  
Jugendliche

Gesunde Zähne  
healthy teeth  
sağlıklı dişler  
Здоровые зубы  
denti sani  
Oldenburg  
27.11.2008

Landkreis und Stadt  
Osnabrück

## Jugendtreff



Information über Sportmundschutz + Bleaching  
Gesunde Ernährung etc.





Setting  
Stadtteil

Zielgruppe  
alle Bewohner

## Teilnahme am jährlichen Stadtteilstfest

- Zahnputztraining
- Ausgabe von Getränken
- Kinderschminken



Gesunde Zähne  
healthy teeth  
sağlıklı dişler  
Здоровые зубы  
denti sani  
Oldenburg  
27.11.2008





Bilder einer starken Region

Landkreis und Stadt Osnabrück

Setting  
Stadtteil

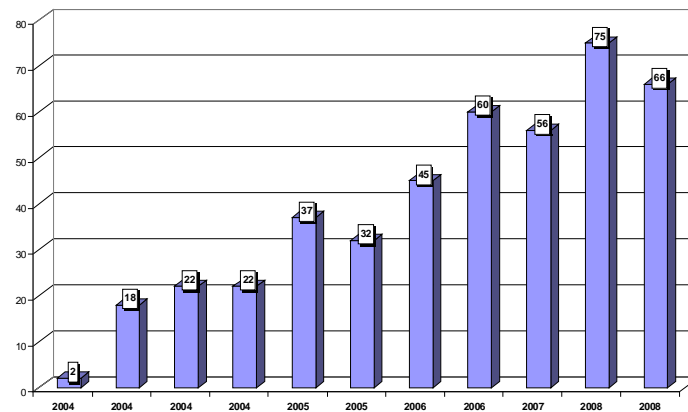
Zielgruppe  
alle Bewohner



## Zahnärztliche Sprechstunde in der mobilen Dentaleinheit



Teilnehmer an der Sprechstunde in der mobilen Dentaleinheit



## Ein Detektiv auf der Suche nach Zahnlöchern

Die Zahnärztin hat es geschafft: Mit Hilfe der mobilen Dentaleinheit zur besten Zahnärztin der Region.

Die Zahnärztin hat es geschafft: Mit Hilfe der mobilen Dentaleinheit zur besten Zahnärztin der Region.

Die Zahnärztin hat es geschafft: Mit Hilfe der mobilen Dentaleinheit zur besten Zahnärztin der Region.



Frischer Glanz für den

Die Zahnärztin hat es geschafft: Mit Hilfe der mobilen Dentaleinheit zur besten Zahnärztin der Region.

Gesunde Zähne  
healthy teeth  
sağlıklı dişler  
Здоровые зубы  
denti sani  
Oldenburg  
27.11.2008

Landkreis und Stadt  
Osnabrück



Bilder einer starken Region

Landkreis und Stadt Osnabrück

Setting  
Frauentreff

Zielgruppe  
Frauen des  
Stadtteils

Gesunde Zähne  
healthy teeth  
sağlıklı dişler  
Здоровые зубы  
denti sani  
Oldenburg  
27.11.2008

Landkreis und Stadt  
Osnabrück

## Schulung von Frauen

### Inhalte der Schulung Zahngesundheit

Mundhygiene – ein Überblick

Gesunde Ernährung – Theorie und Praxis

Abschlusszertifikat





Bilder einer starken Region

Landkreis und Stadt Osnabrück

Setting  
Frauentreff

Zielgruppe  
Frauen des  
Stadtteils

Gesunde Zähne  
healthy teeth  
sağlıklı dişler  
Здоровые зубы  
denti sani  
Oldenburg  
27.11.2008

Landkreis und Stadt  
Osnabrück



Pressearbeit in der  
Neuen Osnabrücker Zeitung

Übergabe der Zertifikate bei einem  
Besuch des  
Integrationsbeauftragten





Bilder einer starken Region

Landkreis und Stadt Osnabrück

Setting  
Frauentreff

Zielgruppe  
Frauen des  
Stadtteils

Gesunde Zähne  
healthy teeth  
sağlıklı dişler  
Здоровые зубы  
denti sani  
Oldenburg  
27.11.2008

Landkreis und Stadt  
Osnabrück



Mehrsprachige  
Gesundheitsförderung

:

Im Gespräch mit einer  
türkischen Ärztin zu  
gewünschten Themen



Bilder einer starken Region

Landkreis und Stadt Osnabrück

Setting  
Frauentreff

Zielgruppe  
Frauen des  
Stadtteils

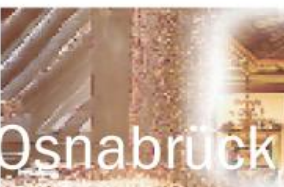
Gesunde Zähne  
healthy teeth  
sağlıklı dişler  
Здоровые зубы  
denti sani  
Oldenburg  
27.11.2008

Landkreis und Stadt  
Osnabrück



Gesprächskreise zu  
verschiedenen Themen

Gespräch mit dem  
Integrationsbeauftragten  
des Landkreises Osnabrück



Bilder einer starken Region

Landkreis und Stadt Osnabrück

Setting  
Stadtteil

Zielgruppe  
Sozial  
Benachteiligte

Gesunde Zähne  
healthy teeth  
sağlıklı dişler  
Здоровые зубы  
denti sani  
Oldenburg  
27.11.2008

Landkreis und Stadt  
Osnabrück

## Ausgabe von Mundhygieneartikeln bei der Belmer Tafel 4x pro Jahr

- Ziel: Versorgung der Familien mit ausreichend Zahnpflegeartikeln
- Menge: 500 Zahnbürsten pro Ausgabe  
dazu Zahnpasta – 1 Tube pro Familie
- Kosten: ca. 250 € pro Ausgabetag
- Akzeptanz: sehr gut





Bilder einer starken Region

Landkreis und Stadt Osnabrück

## Lebensraumbezogene Gesundheitsförderung im Stadtteil Schinkel

Setting  
Kita+ Schule

Zielgruppe  
Kinder

- ✚ Gruppenprophylaxe in Kindertagesstätten + Schulen
- ✚ Fluoridierung in den Grundschulen
- ✚ Projekte zu gesunder Ernährung
- ✚ Information der Eltern in der Bring- und Abholphase der Kindertagesstätten
- ✚ Ausgabe von Mundhygieneartikeln bei der Tafel

Gesunde Zähne  
healthy teeth  
sağlıklı dişler  
Здоровые зубы  
denti sani  
Oldenburg  
27.11.2008

Teilnahme am Sommerfest  
einer Kindertagesstätte



Landkreis und Stadt  
Osnabrück



Bilder einer starken Region

Landkreis und Stadt Osnabrück

### Veranstaltungen im Stadtteilhaus organisiert vom FB Soziales

Setting  
Stadtteil

Zielgruppe  
Kinder + Eltern



### Spielend lernen

Gesunde Zähne  
healthy teeth  
sağlıklı dişler  
Здоровые зубы  
denti sani  
Oldenburg  
27.11.2008



### Elterncafe



Landkreis und Stadt  
Osnabrück





Bilder einer starken Region

Landkreis und Stadt Osnabrück

## Projekt „Ernährungsbewusste Schule“, Stüveschule Osnabrück

Setting  
Kita+ Schule

Zielgruppe  
Kinder

- ✚ Konzepterstellung von Lerneinheiten für die Klassenstufe 1-4 und Durchführung im Schuljahr 2007 + 2008
- ✚ Übergabe der Projektmappe mit Arbeitsmaterialien an die Lehrkräfte



Gesunde Zähne  
healthy teeth  
sağlıklı dişler  
Здоровые зубы  
denti sani  
Oldenburg  
27.11.2008

## Zur Einschulung seit zwei Jahren Ausgabe von Brotdosen



Landkreis und Stadt  
Osnabrück



Bilder einer starken Region

Landkreis und Stadt Osnabrück

## Projekt Heiligenweg Osnabrück

Setting  
Kita+ Schule

Zielgruppe  
Kinder

Gesunde Zähne  
healthy teeth  
sağlıklı dişler  
Здоровые зубы  
denti sani  
Oldenburg  
27.11.2008

Landkreis und Stadt  
Osnabrück

### Bausteine:

- ✚ Gesunde Ernährung in der Kita: „Obst, Brot und Quark machen stark“



Vorgaben für die Eltern für das Frühstück

tägliche Mundhygiene in der Kita

- ✚ Betreuung des Hortes



- ✚ tägliche Mundhygiene in der Grundschule für die Klassen 1 ab dem Schuljahr 2008/2009  
Einführung ca. 14 Tage durch Prophylaxefachkräfte – danach Betreuung durch Lehrkräfte



Bilder einer starken Region

Landkreis und Stadt Osnabrück

## Unsere Erfahrungen

Gesunde Zähne  
healthy teeth  
sağlıklı dişler  
Здоровые зубы  
denti sani  
Oldenburg  
27.11.2008

Landkreis und Stadt  
Osnabrück

### Was funktioniert gut:

- ✚ Prävention im Settingansatz Kindertagesstätte und Schule – engagierte Erzieher/Lehrer
- ✚ Zugang zu vorhandenen Strukturen z.B. Frauentreff
- ✚ Prävention in Freizeiteinrichtungen
- ✚ Zugehende Elternarbeit: Infotische statt Elternabend - morgens besser als mittags
- ✚ Teilnahme an Veranstaltungen in der Lebenswelt der Menschen
- ✚ Niedrigschwellige ärztliche Angebote

### Was funktioniert weniger gut:

- ✚ Unterschiedliche ethnische Gruppen zusammenfassen (Belm)
- ✚ Anlegen von eigenen kulturellen Maßstäben
- ✚ Langfristige Zusammenarbeit mit den gleichen Multiplikatoren, da die Fluktuation im Wohngebiet relativ hoch ist.

### Was ist sonst noch wichtig:

- ✚ Kulturelle Besonderheiten berücksichtigen: z.B. Ramadan – interkultureller Kalender
- ✚ Kontakt zu allen Gruppen und Einrichtungen ständig aufrecht erhalten
- ✚ Fluktuation und Veränderung frühzeitig erkennen
- ✚ Engagierte Mitstreiter im Sozialraum suchen
- ✚ Dokumentation der Aktivitäten



Bilder einer starken Region

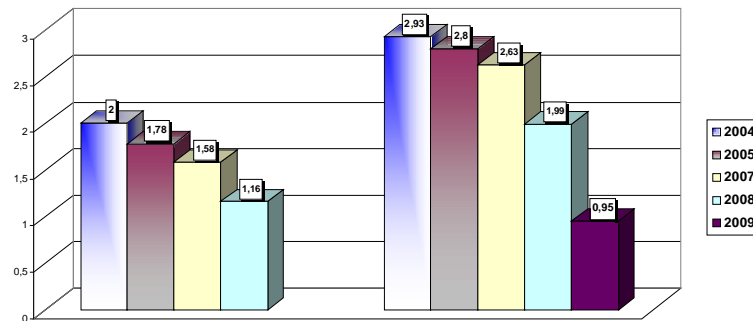
Landkreis und Stadt Osnabrück

## Unsere Ergebnisse

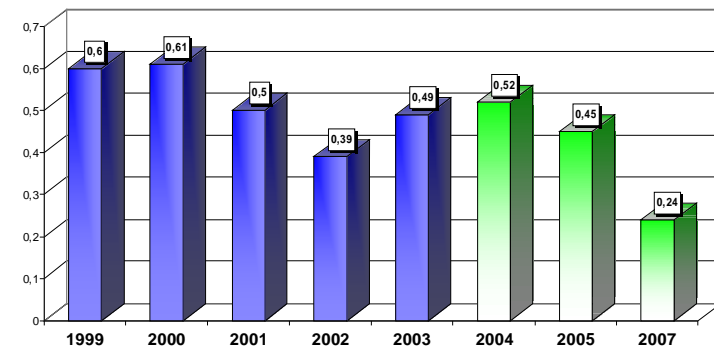
Gesunde Zähne  
healthy teeth  
sağlıklı dişler  
Здоровые зубы  
denti sani  
Oldenburg  
27.11.2008

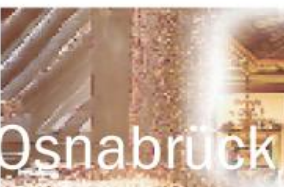
Landkreis und Stadt  
Osnabrück

Kariöse und gefüllte Milchzähne (df-t)  
Mittelwert je Kind  
Kindergärten Belm



Kariöse, gefüllte und wegen Karies entfernte bleibende Zähne  
GS Belm-Powe 1999 - 2007  
(Mittelwert je Kind)





Bilder einer starken Region

Landkreis und Stadt Osnabrück

gesunde Zähne

healthy teeth

sağlıklı dişler

Здоровые зубы

denti sani



# Zahngesundheit **aller** Kinder im **Stadtteil** fördern

Gesunde Zähne  
healthy teeth  
sağlıklı dişler  
Здоровые зубы  
denti sani  
Oldenburg  
27.11.2008

Landkreis und Stadt  
Osnabrück



Bilder einer starken Region

Landkreis und Stadt Osnabrück



Danke für Ihr Interesse  
und  
Ihre Aufmerksamkeit!



Gesunde Zähne  
healthy teeth  
sağlıklı dişler  
Здоровые зубы  
denti sani  
Oldenburg  
27.11.2008

Landkreis und Stadt  
Osnabrück

