



Bilder einer starken Region

Landkreis und Stadt Osnabrück

gesunde Zähne

healthy teeth

sağlıklı dişler

Здоровые зубы

denti sani



Zahngesundheit *aller* Kinder im Stadtteil fördern

Gesunde Zähne
healthy teeth
sağlıklı dişler
Здоровые зубы
denti sani
Braunschweig
21.08.2008

Landkreis und Stadt
Osnabrück

Dr. Brigitte Brunner-Strepp

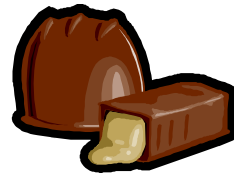


Bilder einer starken Region

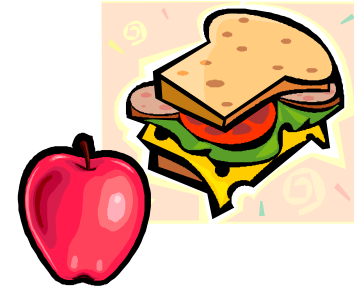
Landkreis und Stadt Osnabrück

Lebensweltliche - soziale - kulturelle Einflüsse auf die Gesundheit Wohnumfeld, Ernährung

oft so



statt so



Zugangsprobleme zum Gesundheitssystem

Gesunde Zähne
healthy teeth
sağlıklı dişler
Здоровые зубы
denti sani
Braunschweig
21.08.2008



z.B. Praxisgebühr



Sanierungsgrad der Zähne
ist davon abhängig





Bilder einer starken Region

Landkreis und Stadt Osnabrück

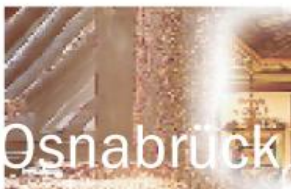
UNSER KONZEPT

(Grundlage: Anspruch an Gesundheitsförderung bei sozial Benachteiligten der BZGA)

- Ziel:** Verminderung gesundheitlicher Ungleichheit
- Zielgruppe:** Familien mit Migrationshintergrund + sozial benachteiligte Familien
- Settingansatz:** Kita, Schule, Freizeiteinrichtungen, Lebenswelt der Bevölkerung
- Nachhaltigkeit:** regelmäßig wiederkehrende Angebote – keine einmaligen Events

Gesunde Zähne
healthy teeth
sağlıklı dişler
Здоровые зубы
denti sani
Braunschweig
21.08.2008

Landkreis und Stadt
Osnabrück



Unsere Arbeitsweise:

- ✚ Einsatz von Multiplikatoren (key persons)
- ✚ Interkulturelle Kompetenz der Akteure erweitern (Fortbildung)
- ✚ Angebote/ Arbeitsweise niedrigschwellig, aufsuchend
- ✚ Partizipation der Zielgruppe (Umfrage unter der Bevölkerung durch die Quartiermanager)
- ✚ Empowerment = Befähigung der Menschen selbstbestimmt für ihre Gesundheit zu sorgen unter Nutzung der Stärken und Ressourcen der Zielgruppe

- ✚ Integriertes Handlungskonzept – Vernetzung
 - Ressourcenbündelung und fachübergreifende Zusammenarbeit
 - Umsetzung des Konzeptes gemeinsam mit anderen Akteuren im lokalen Umfeld
 - Abstimmung und Vernetzung im Sozialraum

- ✚ Qualitätsmanagement: Struktur- Prozess- Ergebnis- und Assessment- Qualität werden überprüft

- ✚ Dokumentation und Evaluation

Gesunde Zähne
healthy teeth
sağlıklı dişler
Здоровые зубы
denti sani
Braunschweig
21.08.2008



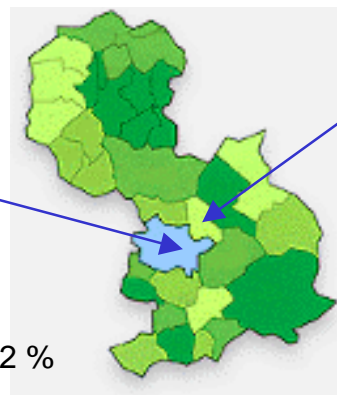
Zahngesundheit *aller* Kinder im Stadtteil fördern

in Osnabrück - Stadtteil Schinkel

- besondere Programme seit 2007
- verschiedene Partner

Bewohner 13.234

- Menschen ausländischer Herkunft: 20,2 %
- Menschen mit Migrationshintergrund gesamt ca. 45%
- zahlreiche sozial benachteiligte Familien



in Belm-Powe

- Programmgebiet der „sozialen Stadt“ seit November 2000
- Kooperation mit den Quartiermanagern
- Gesundheitsförderung seit ca. fünf Jahren

Bewohner: 1.827

- Spätaussiedler ca. 48,8 %
- Menschen ausländischer Herkunft: 22,2 %
- zahlreiche sozial benachteiligte Familien



Gesunde Zähne
 healthy teeth
 sağlıklı dişler
 Здоровые зубы
 denti sani
 Braunschweig
 21.08.2008



Bilder einer starken Region

Landkreis und Stadt Osnabrück

„Rundum gesund“

Lebensraumbezogene Gesundheitsförderung im Ortsteil Belm-Powe

Setting
Kita+ Schule

Zielgruppe
Kinder



Gruppenprophylaxe mit theaterpädagogischen Mitteln in Kindertagesstätte + Schule



Mundhygieneübungen als Einstieg zum täglichen Zähneputzen in der Kindertagesstätte

Gesunde Zähne
healthy teeth
sağlıklı dişler
Здоровые зубы
denti sani
Braunschweig
21.08.2008



Fluoridierung
in der Grundschule zur
Zahnschmelzhärtung



Landkreis und Stadt
Osnabrück





Bilder einer starken Region

Setting
Kita+ Schule

Zielgruppe
Kinder



Gesunde Ernährung – Frühstücksbuffets
in Kindertagesstätte und Schule

Gesunde Zähne
healthy teeth
sağlıklı dişler
Здоровые зубы
denti sani
Braunschweig
21.08.2008



Landkreis und Stadt
Osnabrück



Bilder einer starken Region

Landkreis und Stadt Osnabrück

Setting
Kindertagesstätte

Zielgruppe
Eltern

Gesunde Zähne
healthy teeth
sağlıklı dişler
Здоровые зубы
denti sani
Braunschweig
21.08.2008

Landkreis und Stadt
Osnabrück

Information der Eltern in der Bring- und Abholphase



Das gesunde Frühstück in der Kindertagesstätte mit Kostproben für die Eltern





Bilder einer starken Region

Landkreis und Stadt Osnabrück

Gesundheitswoche in der Kindertagesstätte

Themen: Zahngesundheit - Gesunde Ernährung - Bewegung - Impfen und Schulreife
Vorträge in der Bring- und Abholphase

Setting
Kindertagesstätte

Zielgruppe
Kinder + Eltern

Gesunde Zähne
healthy teeth
sağlıklı dişler
Здоровые зубы
denti sani
Braunschweig
21.08.2008

Landkreis und Stadt
Osnabrück



Beherrzter Griff zur Gurke

Gesundheitswoche in der Kindertagesstätte St. Josef Kärnt auf

Das Thema Zahngesundheit, das über die gesamte Woche in der Kindertagesstätte St. Josef Kärnt auf der Agenda stand, wurde am Freitag, dem 22. August, im Rahmen einer Informationsveranstaltung für Eltern und Kinder in der Kindertagesstätte St. Josef Kärnt auf der Agenda stand. Die Veranstaltung wurde von der Zahnärztin Dr. Ingrid Kötter geleitet. Sie erklärte den Eltern und Kindern die Bedeutung der Zahngesundheit und zeigte ihnen, wie sie ihre Zähne richtig pflegen können. Die Kinder erhielten auch eine kleine Zahngesundheitsaktion, bei der sie ihre Zähne mit einem Zahngelbtest untersuchen konnten. Die Veranstaltung wurde von den Eltern und Kindern sehr gut angenommen. Die Zahnärztin Dr. Ingrid Kötter bedankte sich bei allen Beteiligten für ihre Teilnahme an der Veranstaltung.





Bilder einer starken Region

Landkreis und Stadt Osnabrück

Kindertreff

Setting
Freizeittreff

Zielgruppe
Kinder



Richtig Zähne putzen mit Michel und Lotta

Wie oft soll man Zähne putzen? Einmal am Tag reicht nicht aus. Die Experten empfehlen, die Zähne zweimal am Tag zu putzen.

Die Kinder haben viel Spaß bei der Zahnpflege. Die Experten zeigen ihnen, wie man die Zähne richtig putzt.



SeVD-Tagesfahrt ins Sauerland

Die Kinder haben viel Spaß bei der Tagesfahrt ins Sauerland. Sie besuchen verschiedene Sehenswürdigkeiten und machen viele tolle Fotos.

Die Kinder haben viel Spaß bei der Tagesfahrt ins Sauerland. Sie besuchen verschiedene Sehenswürdigkeiten und machen viele tolle Fotos.



Gesunde Zähne
healthy teeth
sağlıklı dişler
Здоровые зубы
denti sani
Braunschweig
21.08.2008

Bericht in der Stadtteilzeitung

Landkreis und Stadt
Osnabrück





Bilder einer starken Region

Landkreis und Stadt Osnabrück

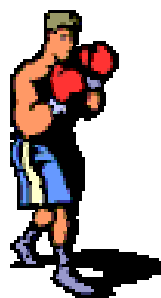
Setting
Freizeittreff

Zielgruppe
Jugendliche

Gesunde Zähne
healthy teeth
sağlıklı dişler
Здоровые зубы
denti sani
Braunschweig
21.08.2008

Landkreis und Stadt
Osnabrück

Jugendtreff



Information über Sportmundschutz + Bleaching
Gesunde Ernährung etc.





Bilder einer starken Region

Landkreis und Stadt Osnabrück

Setting
Stadtteil

Zielgruppe
alle Bewohner

Teilnahme am jährlichen Stadtteilstfest

- Zahnputztraining
- Ausgabe von Getränken
- Kinderschminken



Gesunde Zähne
healthy teeth
sağlıklı dişler
Здоровые зубы
denti sani
Braunschweig
21.08.2008



Landkreis und Stadt
Osnabrück



Bilder einer starken Region

Landkreis und Stadt Osnabrück

Setting
Stadtteil

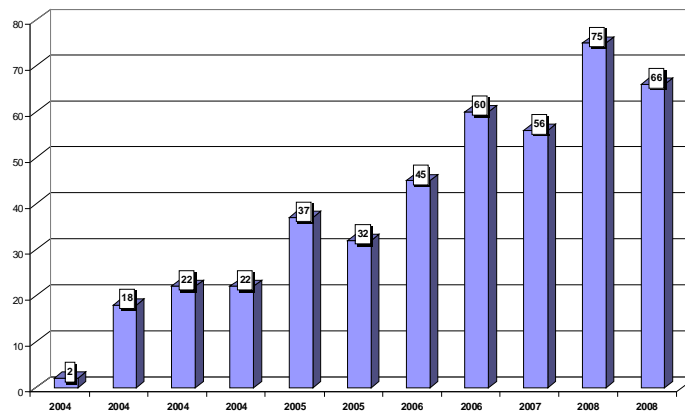
Zielgruppe
alle Bewohner



Zahnärztliche Sprechstunde in der mobilen Dentaleinheit



Teilnehmer an der Sprechstunde in der mobilen Dentaleinheit



Ein Detektiv auf der Suche nach Zahnlöchern

Die Zahnärztin des Praxis-Kin-Auto (K) - Hausarzt (H) - Zahnarzt (Z) - Zahnärztin (Z) zur besten Zahnärztin

Die Zahnärztin des Praxis-Kin-Auto (K) - Hausarzt (H) - Zahnarzt (Z) - Zahnärztin (Z) zur besten Zahnärztin

Die Zahnärztin des Praxis-Kin-Auto (K) - Hausarzt (H) - Zahnarzt (Z) - Zahnärztin (Z) zur besten Zahnärztin



Frischer Glanz für den

Die Zahnärztin des Praxis-Kin-Auto (K) - Hausarzt (H) - Zahnarzt (Z) - Zahnärztin (Z) zur besten Zahnärztin

Landkreis und Stadt
Osnabrück





Bilder einer starken Region

Landkreis und Stadt Osnabrück

Setting
Frauentreff

Zielgruppe
Frauen des
Stadtteils

Gesunde Zähne
healthy teeth
sağlıklı dişler
Здоровые зубы
denti sani
Braunschweig
21.08.2008

Landkreis und Stadt
Osnabrück

Schulung von Frauen

Inhalte der Schulung Zahngesundheit

Mundhygiene – ein Überblick

Gesunde Ernährung – Theorie und Praxis

Abschlusszertifikat





Bilder einer starken Region

Landkreis und Stadt Osnabrück

Setting
Frauentreff

Zielgruppe
Frauen des
Stadtteils

Gesunde Zähne
healthy teeth
sağlıklı dişler
Здоровые зубы
denti sani
Braunschweig
21.08.2008

Landkreis und Stadt
Osnabrück



Pressearbeit in der
Neuen Osnabrücker Zeitung

Übergabe der Zertifikate bei einem
Besuch des
Integrationsbeauftragten





Bilder einer starken Region

Landkreis und Stadt Osnabrück

Setting
Frauentreff

Zielgruppe
Frauen des
Stadtteils

Gesunde Zähne
healthy teeth
sağlıklı dişler
Здоровые зубы
denti sani
Braunschweig
21.08.2008

Landkreis und Stadt
Osnabrück



Mehrsprachige
Gesundheitsförderung
:

Im Gespräch mit einer
türkischen Ärztin zu
gewünschten Themen



Bilder einer starken Region

Landkreis und Stadt Osnabrück

Setting
Frauentreff

Zielgruppe
Frauen des
Stadtteils

Gesunde Zähne
healthy teeth
sağlıklı dişler
Здоровые зубы
denti sani
Braunschweig
21.08.2008

Landkreis und Stadt
Osnabrück



Gesprächskreise zu
verschiedenen Themen

Gespräch mit dem
Integrationsbeauftragten
des Landkreises Osnabrück



Bilder einer starken Region

Landkreis und Stadt Osnabrück

Setting
Stadtteil

Zielgruppe
Sozial
Benachteiligte

Gesunde Zähne
healthy teeth
sağlıklı dişler
Здоровые зубы
denti sani
Braunschweig
21.08.2008

Landkreis und Stadt
Osnabrück

Ausgabe von Mundhygieneartikeln bei der Belmer Tafel 4x pro Jahr

- Ziel: Versorgung der Familien mit ausreichend Zahnpflegeartikeln
- Menge: 500 Zahnbürsten pro Ausgabe
dazu Zahnpasta – 1 Tube pro Familie
- Kosten: ca. 250 € pro Ausgabetag
- Akzeptanz: sehr gut





Bilder einer starken Region

Landkreis und Stadt Osnabrück

Informationsveranstaltung zu Vorsorge und Impfen

Info-Tafeln in den Kindertagesstätten mit aktuellen Gesundheitsthemen



Gesunde Zähne
healthy teeth
sağlıklı dişler
Здоровые зубы
denti sani
Braunschweig
21.08.2008

Landkreis und Stadt
Osnabrück



Bilder einer starken Region

Landkreis und Stadt Osnabrück

Lebensraumbezogene Gesundheitsförderung im Stadtteil Schinkel

Setting
Kita+ Schule

Zielgruppe
Kinder

- ✚ Gruppenprophylaxe in Kindertagesstätten + Schulen
- ✚ Fluoridierung in den Grundschulen
- ✚ Projekte zu gesunder Ernährung
- ✚ Information der Eltern in der Bring- und Abholphase der Kindertagesstätten

Gesunde Zähne
healthy teeth
sağlıklı dişler
Здоровые зубы
denti sani
Braunschweig
21.08.2008

Teilnahme am Sommerfest
einer Kindertagesstätte



Landkreis und Stadt
Osnabrück



Bilder einer starken Region

Landkreis und Stadt Osnabrück

Veranstaltungen im Stadtteilhaus organisiert vom FB Soziales

Setting
Stadtteil

Zielgruppe
Kinder + Eltern



Spielend lernen

Gesunde Zähne
healthy teeth
sağlıklı dişler
Здоровые зубы
denti sani
Braunschweig
21.08.2008

Landkreis und Stadt
Osnabrück



Elterncafe





Bilder einer starken Region

Landkreis und Stadt Osnabrück

Projekt „Ernährungsbewusste Schule“, Stüveschule Osnabrück

Setting
Kita+ Schule

Zielgruppe
Kinder

- ✚ Konzepterstellung von Lerneinheiten für die Klassenstufe 1-4 und Durchführung im Schuljahr 2007 + 2008
- ✚ Übergabe der Projektmappe mit Arbeitsmaterialien an die Lehrkräfte



Gesunde Zähne
healthy teeth
sağlıklı dişler
Здоровые зубы
denti sani
Braunschweig
21.08.2008

Zur Einschulung seit zwei Jahren Ausgabe von Brotdosen



Landkreis und Stadt
Osnabrück



Bilder einer starken Region

Landkreis und Stadt Osnabrück

Projekt Heiligenweg Osnabrück

Setting
Kita+ Schule

Zielgruppe
Kinder

Bausteine:

- ✚ Gesunde Ernährung in der Kita: „Obst, Brot und Quark machen stark“



Vorgaben für die Eltern für das Frühstück

tägliche Mundhygiene in der Kita

- ✚ Betreuung des Hortes



- ✚ tägliche Mundhygiene in der Grundschule für die Klassen 1 ab dem Schuljahr 2008/2009
Einführung ca. 14 Tage durch Prophylaxefachkräfte – danach Betreuung durch Lehrkräfte

Gesunde Zähne
healthy teeth
sağlıklı dişler
Здоровые зубы
denti sani
Braunschweig
21.08.2008

Landkreis und Stadt
Osnabrück



Unsere Erfahrungen

Gesunde Zähne
healthy teeth
sağlıklı dişler
Здоровые зубы
denti sani
Braunschweig
21.08.2008

Landkreis und Stadt
Osnabrück

Was funktioniert gut:

- ✚ Prävention im Settingansatz Kindertagesstätte und Schule – engagierte Erzieher/Lehrer
- ✚ Zugang zu vorhandenen Strukturen z.B. Frauentreff
- ✚ Prävention in Freizeiteinrichtungen
- ✚ Zugehende Elternarbeit: Infotische statt Elternabend - morgens besser als mittags
- ✚ Teilnahme an Veranstaltungen in der Lebenswelt der Menschen
- ✚ Niedrigschwellige ärztliche Angebote

Was funktioniert weniger gut:

- ✚ Unterschiedliche ethnische Gruppen zusammenfassen (Belm)
- ✚ Anlegen von eigenen kulturellen Maßstäben
- ✚ Langfristige Zusammenarbeit mit den gleichen Multiplikatoren, da die Fluktuation im Wohngebiet relativ hoch ist.

Was ist sonst noch wichtig:

- ✚ Kulturelle Besonderheiten berücksichtigen: z.B. Ramadan – interkultureller Kalender
- ✚ Kontakt zu allen Gruppen und Einrichtungen ständig aufrecht erhalten
- ✚ Fluktuation und Veränderung frühzeitig erkennen
- ✚ Engagierte Mitstreiter im Sozialraum suchen
- ✚ Dokumentation der Aktivitäten



Bilder einer starken Region

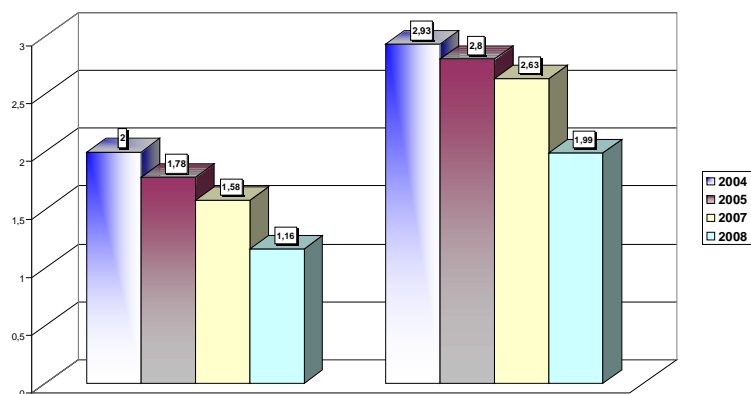
Landkreis und Stadt Osnabrück

Unsere Ergebnisse

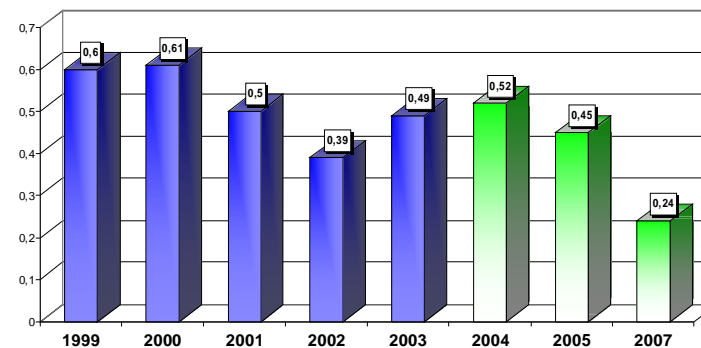
Gesunde Zähne
healthy teeth
sağlıklı dişler
Здоровые зубы
denti sani
Braunschweig
21.08.2008

Landkreis und Stadt
Osnabrück

Kariöse und gefüllte Milchzähne (df-t)
Mittelwert je Kind
Kindergärten Belm



Kariöse, gefüllte und wegen Karies entfernte bleibende Zähne
GS Belm-Powe 1999 - 2007
(Mittelwert je Kind)





Bilder einer starken Region

Landkreis und Stadt Osnabrück

gesunde Zähne

healthy teeth

sağlıklı dişler

Здоровые зубы

denti sani



Zahngesundheit **aller** Kinder im **Stadtteil** fördern

Gesunde Zähne
healthy teeth
sağlıklı dişler
Здоровые зубы
denti sani
Braunschweig
21.08.2008

Landkreis und Stadt
Osnabrück



Bilder einer starken Region

Landkreis und Stadt Osnabrück



Danke für Ihr Interesse
und
Ihre Aufmerksamkeit!

Gesunde Zähne
healthy teeth
sağlıklı dişler
Здоровые зубы
denti sani
Braunschweig
21.08.2008



Landkreis und Stadt
Osnabrück

