



Auf den Zahn gefühlt.....

Gesunde Zähne im Setting Kita

- Gesundheitsförderung für alle Kinder

Herzlich willkommen !

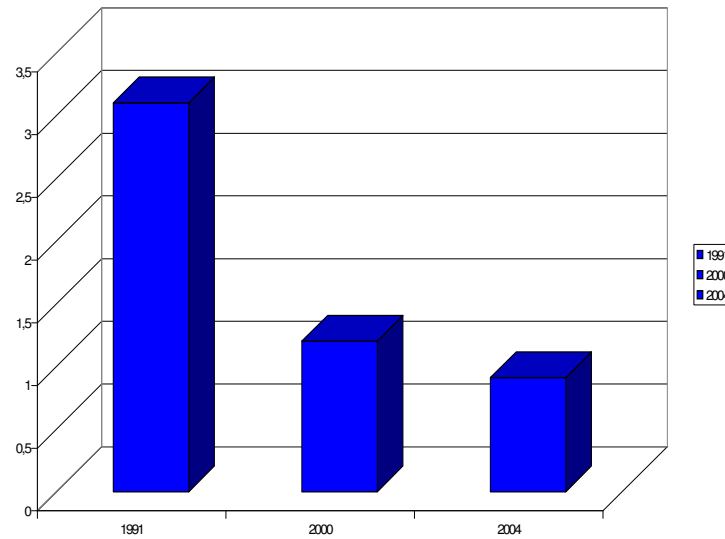
Kita und Gesundheit
Niedersachsen

18. August 2009

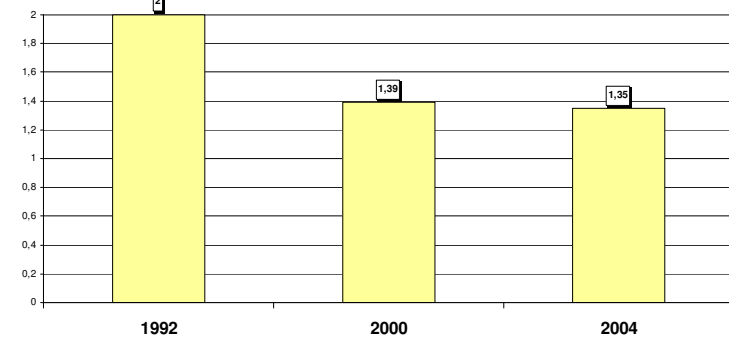
Landkreis Osnabrück

Rückgang der Karies in beiden Dentitionen

DMFT-Wert 12-Jähriger in Niedersachsen



Kariöse und gefüllte Milchzähne (df-t)
Mittelwert je Kind
in Kindertagesstätten des Landkreises Osnabrück 1992 - 2004



Kita und Gesundheit
Niedersachsen

18. August 2009

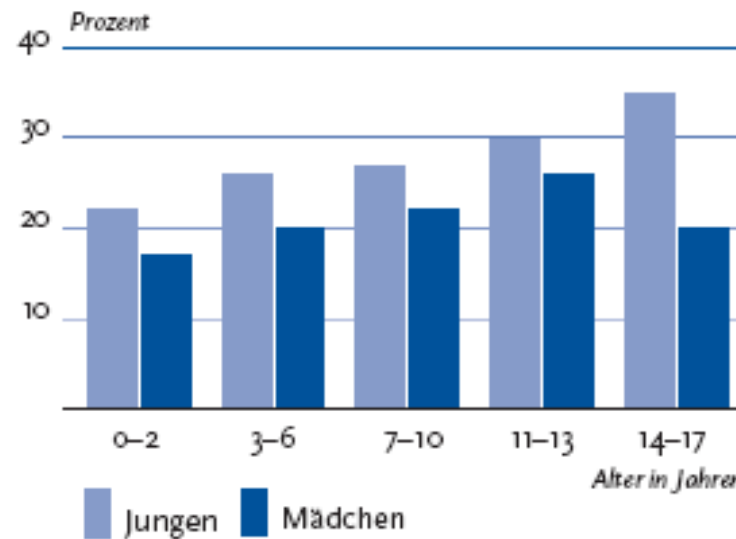
Landkreis Osnabrück

- Kariesrückgang überwiegend im bleibenden Gebiss
- Kariesrückgang im Milchgebiss geringer
- Sanierungsgrad im Milchgebiss immer noch zu niedrig
(Kitas Stadt Osnabrück 2008/09 nur ca. 1/3 der kariösen Zähne)
- Polarisation der Karies
(Kitas Stadt Osnabrück 2008/09
– Kinder mit naturgesunden Gebissen = 71%
d.h. alle kariösen Zähne lasten auf 29 % der Kinder)
- NBS – Syndrom bei 5 – 20% der Kinder
in Brennpunkten bis zu 35 %
- Abhängigkeit des Kariesbefalls von Bildung und
sozioökonomischem Status und/oder Migrationshintergrund



Mundhygieneverhalten (KIGGS-Studie 2007):

Abbildung 3.4.2.1
Zahnpflegeverhalten bei Mädchen und Jungen im Altersverlauf*



* Zähneputzen weniger als einmal pro Tag bei 0- bis 2-jährigen
Zähneputzen weniger als zweimal pro Tag bei 3- bis 17-jährigen

Mundhygieneverhalten (KIGGS-Studie 2007) weniger als empfohlen:

Niedriger Sozialstatus	35%
Mittlerer Sozialstatus	24%
Hoher Sozialstatus	17%

Kita und Gesundheit
Niedersachsen

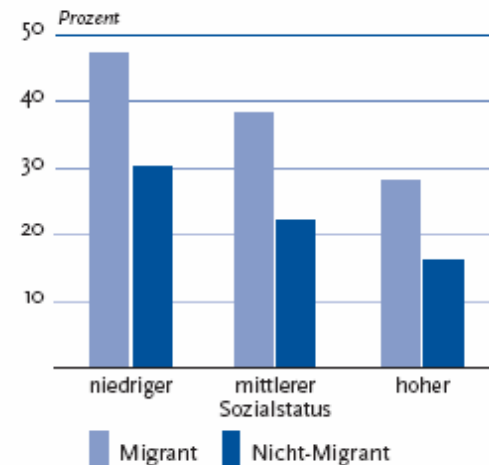
18. August 2009

Landkreis Osnabrück

Mundhygieneverhalten (KIGGS-Studie 2007) und Migration weniger als empfohlen:

Kinder ohne Migrationshintergrund	22%
Kinder mit Migrationshintergrund	42%

Abbildung 3-4-3.1
Zahnpflegeverhalten bei Migranten und Nicht-Migranten unter
Berücksichtigung der sozialen Stellung*



* Zähneputzen weniger als einmal pro Tag bei 0- bis 2-jährigen
Zähneputzen weniger als zweimal pro Tag bei 3- bis 17-jährigen



Die HERAUSFORDERUNG:

Gesundheitliche Ungleichheit

Eine ANTWORT:

Setting Kita -
Gesundheitsförderung für alle Kinder

Das ZIEL:

Gleiche Chancen auf Gesundheit für alle Kinder



Kita und Gesundheit
Niedersachsen

18. August 2009

Landkreis Osnabrück

Was können wir tun, damit keine Karies entsteht?



4 Arbeitsgruppen

Verhaltensprävention

Verhältnisprävention

STRATEGIEN + MASSNAHMEN

1. Zielgruppe Kinder

1. Setting Kita

2. Zielgruppe Eltern
und Erzieher/in

2. Setting Elternhaus/ Lebenswelt

Kita und Gesundheit
Niedersachsen

18. August 2009

Landkreis Osnabrück

Praxisbeispiele

Mundhygiene in der Kita



Quelle:
Kita Kleiner Prinz e.V.
Hamburger Str. 41
44135 Dortmund



Quelle: Kita Kornstraße Bremen



Quelle: Dusyma Kindergartenbedarf GmbH

Kita und Gesundheit
Niedersachsen

18. August 2009

Landkreis Osnabrück

Praxisbeispiele

Gesunde
Ernährung

Kita und Gesundheit
Niedersachsen

18. August 2009

Landkreis Osnabrück



Frühstücksbuffet/ Geburtstagsfeier



Praxisbeispiele

Elterninformation



Brot, Obst und Quark macht stark Mehr Zahngesundheit für unsere Kinder

Das kannst du ab dem 22.08.2005 zum Frühstück mitbringen:

Das perfekte Kita-Frühstück	Du kannst auch	Nicht erlaubt sind
<ul style="list-style-type: none"> - Vollkornbrot mit Käse oder Wurst - Dazu kleingeschnittenes Gemüse oder Obst 	<ul style="list-style-type: none"> - Marmeladenbrot - Joghurt - Müsli mit Haferflocken und Nüssen - Obst und Gemüse essen 	<ul style="list-style-type: none"> - Fruchtzweige /Trinkjoghurt - Pudding - Nutellabrot - Waffeln/Kuchen - Milchschnitte - Kellogs, Cornflakes, Smacks, Fruit Loops etc. - Schokoriegel - Müsliriegel - Croissants

Getränke wie, Tee, Milch und Wasser gibt es bei uns!



Kita und Gesundheit
Niedersachsen

18. August 2009

Landkreis Osnabrück

Praxisbeispiele

Information der Eltern in der Bring- und Abholphase



Das gesunde Frühstück in der Kindertagesstätte mit Kostproben für die Eltern



Praxisbeispiele

Elterncafé



Kita und Gesundheit
Niedersachsen

18. August 2009

Landkreis Osnabrück

Praxisbeispiele

Gesundheitswoche in der Kindertagesstätte

Themen: Zahngesundheit - Gesunde Ernährung - Bewegung - Impfen und Schulreife
Vorträge in der Bring- und Abholphase



Beherrzter Griff zur Gurke

Gesundheitswoche in der Kindertagesstätte St. Josef klärt auf

von HELM. Übergewicht, Karies – immer mehr Kinder leiden unter den Folgen falscher Ernährung. Die Eltern sollen mehr um Lust auf Bewegung und gesunde Essens zu machen, war dabei Ziel einer Gesundheitswoche, die die katholische Kindertagesstätte St. Josef gemeinsam mit Gesundheitsfachleuten des Landkreises und Stadt Osnabrück in der SVZ Beate-Pose durchführte.

In Fragebogen des Jahresrückblicks war ein Maß für aktiven und vitalen Kindern mit Kindertagesstätte. Inzwischen sind Kindertagesstätten, die in Fragebogen des Jahresrückblicks mit Kindertagesstätte St. Josef klärt auf, dass es nicht nur um die Ernährung geht, sondern auch um die Zahngesundheit, die Bewegung und die Schulreife. Die Eltern sollen mehr um Lust auf Bewegung und gesunde Essens zu machen, war dabei Ziel einer Gesundheitswoche, die die katholische Kindertagesstätte St. Josef gemeinsam mit Gesundheitsfachleuten des Landkreises und Stadt Osnabrück in der SVZ Beate-Pose durchführte.

In Fragebogen des Jahresrückblicks war ein Maß für aktiven und vitalen Kindern mit Kindertagesstätte. Inzwischen sind Kindertagesstätten, die in Fragebogen des Jahresrückblicks mit Kindertagesstätte St. Josef klärt auf, dass es nicht nur um die Ernährung geht, sondern auch um die Zahngesundheit, die Bewegung und die Schulreife. Die Eltern sollen mehr um Lust auf Bewegung und gesunde Essens zu machen, war dabei Ziel einer Gesundheitswoche, die die katholische Kindertagesstätte St. Josef gemeinsam mit Gesundheitsfachleuten des Landkreises und Stadt Osnabrück in der SVZ Beate-Pose durchführte.

In Fragebogen des Jahresrückblicks war ein Maß für aktiven und vitalen Kindern mit Kindertagesstätte. Inzwischen sind Kindertagesstätten, die in Fragebogen des Jahresrückblicks mit Kindertagesstätte St. Josef klärt auf, dass es nicht nur um die Ernährung geht, sondern auch um die Zahngesundheit, die Bewegung und die Schulreife. Die Eltern sollen mehr um Lust auf Bewegung und gesunde Essens zu machen, war dabei Ziel einer Gesundheitswoche, die die katholische Kindertagesstätte St. Josef gemeinsam mit Gesundheitsfachleuten des Landkreises und Stadt Osnabrück in der SVZ Beate-Pose durchführte.

Gesunde Zähne im Setting Kita - Gesundheitsförderung für alle Kinder

Kindertagesstätten bilden ein gutes Setting für Gesundheitsförderung, da sie folgende Vorteile für Interventionen bilden:

- Man erreicht nahezu alle Kinder (ca. 90% der 3 - 6 jährigen Kinder)
- Frühzeitiger Ansatz in der Entwicklung der Kinder (für Zahngesundheit fast zu spät)
- Möglichkeit der Kooperation mit anderen Institutionen der Gesundheitsförderung
- Bezugsrahmen zu weiteren Settings (Familie, Freizeiteinrichtungen etc.)

Kita und Gesundheit
Niedersachsen

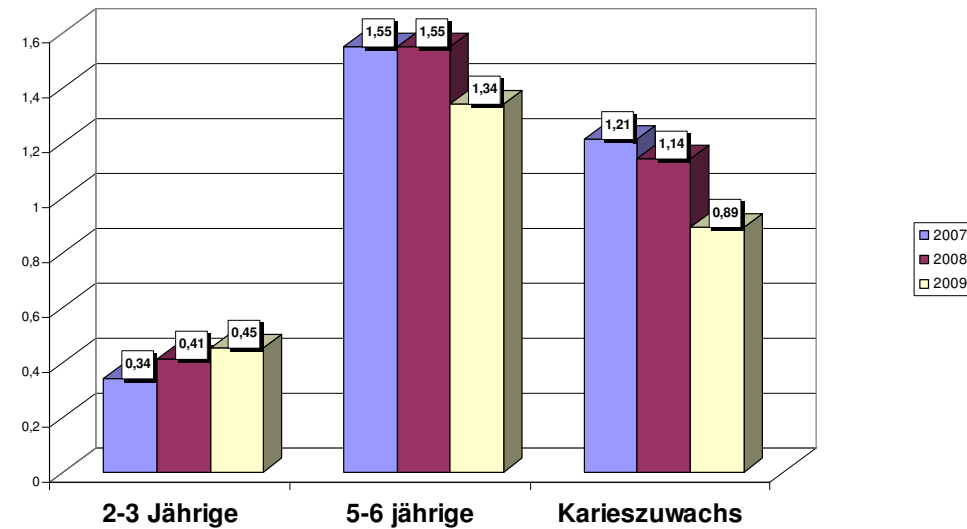
18. August 2009

Landkreis Osnabrück

Gesunde Zähne im Setting Kita - Gesundheitsförderung für alle Kinder

Erfolgreiches
Konzept !

Kariöse und gefüllte Milchzähne (Mittelwert je Kind)
Osnabrück 2009



Kita und Gesundheit
Niedersachsen

18. August 2009

Landkreis Osnabrück

Danke für Ihr Interesse
und
Ihre Mitarbeit!

Kita und Gesundheit
Niedersachsen

18. August 2009

Landkreis Osnabrück

